

NOTAT

GÅR TIL: Styremedlemmer

FØRETAK: Helse Førde HF

DATO: 20.04.2017

FRÅ: Administrerende direktør

SAKSHANDSAMAR: Anne Kristin Kleiven

SAKA GJELD: Rapportering «Pasientens helseteneste – Helse Førde»

ARKIVSAK: 2017/457

STYRESAK: 027/2017

STYREMØTE: 28.04.2017

Rapportering frå verksemda per mars 2017 – Vedlegg 5

Oppsummering

Styret skal haldast orientert om framdrift og organisering, og ta stilling til spørsmål av strategisk karakter i samband med utviklingsprogrammet «Pasientens helseteneste». Saka inneheld overordna status på program- og prosjektnivå.

Syner til førre orientering i styremøte 24. mars 2017.

Fakta

Programmet «Pasientens helseteneste» er forankra i og skal realisere den verksemdsmessige utviklingsplanen, som vart vedteken av styret i Helse Førde hausten 2015. Gjennomføringa av planen krev eit større utviklingsarbeid i alle delar av verksemda. Hovudmålet til arbeidet er at pasienten skal vere likeverdig og få trygge, samordna og effektive tenester av høg kvalitet.

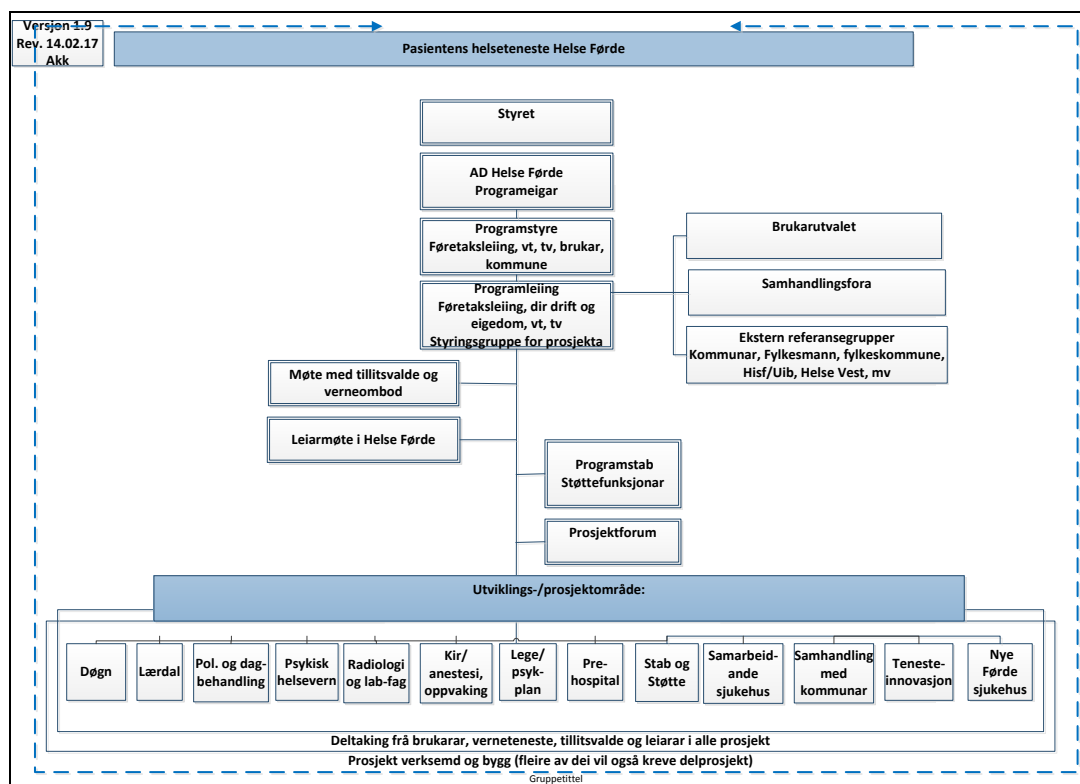
I første halvdel av 2016 arbeidde ei tverrfagleg gruppe med å tydeleggjere og konkretisere strategiane til Helse Førde. Gruppa var samansett av leiarar, tillitsvalde, verneombod, brukarrepresentantar og praksiskonsulentar. Arbeidet danna grunnlaget for den vidare organiseringa av programmet og ulike prosjekt. Tida frå hausten 2016 og fram til i dag har vore nytta til å etablere og finne deltakarar til prosjekta. Fleire av prosjekta er starta og godt i gang, medan andre er under planlegging.

Verneteneste, tillitsvalde, brukarrepresentantar og kommunerepresentantar er inviterte til å delta på program- og prosjektnivå. Vidare vert det og informert jamleg om arbeidet i møte med tillitsvalde, verneteneste og kommunar. Programmet involverer heile føretaket, og på alle område er det stor grad av kompleksitet. Det har difor vore utfordrande å informere dei tilsette godt nok om utviklingsarbeidet. Dette vil bli arbeidd særskilt med framover.

Tillitsvalde og verneteneste har i eit brev til administrerande direktør skrivne at dei meiner prosjektarbeidet i Helse Førde har uforsvarleg framdrift og omfang. Dei er mellom anna uroa for om involveringa og forankringa blir god nok grunna det store omfanget av prosjekt som skal gjennomførast. Brevet blir sak i FAMU og i møte mellom tillitsvalde, verneteneste og leiinga.

Våren 2017 vert det arbeidd med å etablere tenesteutviklingsprosjekt og sikre at desse leverer naudsynte innspel til forprosjekt «Nye Førde sjukehus». Viser elles til vedlegg om budsjettoppfølging for 2017, kor prosjekta har fått oppgåver.

Organisering av programmet



Status for etablering av prosjekt mars 2017

Det er definert 13 hovudprosjektområde, og fleire av desse har delprosjekt og arbeidsgrupper som arbeider med spesifikke undertema:

Prosjektnamn/ prosjektleder	Aktive delprosjekt/ arbeidsgrupper	Status for etablering av hovudprosjekt
1. Utvikle døgntilboda Signe Nordvik, avdelingssjef avdeling for nevrologi, revmatologi og rehabilitering	Døgntenester Akuttmottak Kompetanse og bemanning Eldrevenleg sjukehus	Er starta.
2. Lærdal sjukehus Margun Thue, stadleg leiar Lærdal sjukehus		Er starta. Ei innleiande kartlegging er avslutta og det blir arbeidd med mandat for prosjektet.
3. Poliklinikk og dagtilbod Kari Anne Indrebø, avdelingssjef dagkirurgi	Infusjonspoliklinikk og dagpost	Er starta og mandat skal leggest fram for godkjenning.
4. Utvikle psykisk helsevern Børge Tvedt, klinikkdirektør psykisk helsevern	Tenester til barn og unge Arbeidsutval Nye Førde sjukehus	Er starta.
5. Radiologi og laboratoriefag Børge Stavland, avdelingssjef radiologisk avdeling		Er starta.
6. Kirurgi, anestesi, oppvakning Prosjektleder ikkje klar		Prosjektet vert etablert i løpet av våren.
7. Plan for lege- og psykologtenestene Anne Kristin Kleiven, utviklingsdirektør		Er i slutfase med kartleggingsarbeidet.
8. Prehospitale tenester Helge Robert Midtbø, klinikkdirektør for kirurgisk klinikk		Plan om å etablere hovudprosjekt våren 2017.
9. Stab og støtte Lars Erik Solend, prosjektleder fag- og utviklingsavdelinga		Er starta og mandat skal leggest fram for godkjenning.
10. Samarbeidande sjukehus Kristine Longfellow, fagdirektør		Startar våren 2017. Mandat er under arbeid.
11. Samhandling med kommunane Stig Igland, samhandlingssjef		Startar våren 2017. Mandat er under arbeid.
12. Tenesteinnovasjon Prosjektleder ikkje klar		Skal koplast til andre prosjekt og avventar oppstart.
13. Forprosjekt Nye Førde sjukehus Programdirektør Kjell Inge Solhaug	Prosjektleiingsgruppe Brukarkoordinator Logistikk	Er starta.

Status på prosjekt som er starta

1. Utvikle døgntilboda

Tid			Kost			Kvalitet			Risiko			Personell			Nytte		
F	N	T	F	N	T	F	N	T	F	N	T	F	N	T	F	N	T

F = Forrige status, N = Nåværende status, T = Tendens status

Hovudmål: Etablere døgntilbod av høg kvalitet med god pasientoppleving, som ivaretek behov for tverrfagleg tilnærming, gir behandling på rett nivå, har rett kompetanse og kapasitet, gjev god ressursutnytting og tar høgde for store variasjonar i behov innanfor dei ulike fagområda.

Status: Prosjektet har som hovudprioritet å arbeide med strakstiltak som kan gi innsparingar i 2017, samt å svare ut bestilling frå forprosjekt «Nye Førde sjukehus».

Prosjektet har starta to nye arbeidsgrupper – Akuttmottak og Barn og ungdom 0-18. Prosjektet samarbeider med PHVs delprosjekt «Tenester til barn og unge». Samarbeidet går på utgreiing av samlokalisering og samarbeid om tenester til barn og unge, samt endring av aldersgrense ved barneavdelinga frå 16-18 år (Barne- og ungdomsmedisin arbeidsgruppe).

Prosjektet kartlegg saksflyt på tvers av funksjoner på utvalde pasientforløp i samarbeid med Sjukehusbygg i perioden mars t.o.m. april. Prosjektet ser at risiko aukar som følgje av stor kompleksitet i leveransar og korte fristar.

2. Lærdal sjukehus

Tid			Kost			Kvalitet			Risiko			Personell			Nytte		
F	N	T	F	N	T	F	N	T	F	N	T	F	N	T	F	N	T

F = Forrige status, N = Nåværende status, T = Tendens status

Det føreligg sluttrapport for kartleggingsprosjekt, og det vert no sett i gang arbeid med mandat for neste fase.

Status: I 2016 vart det gjennomført ei kartlegging for å sjå korleis tenestene ved Lærdal sjukehus samsvarar med behov og føringar frå utviklingsplanen til Helse Førde. Hovudprosjektet startar arbeidet i april.

3. Poliklinikk og dagtilbod

Tid			Kost			Kvalitet			Risiko			Personell			Nytte		
F	N	T	F	N	T	F	N	T	F	N	T	F	N	T	F	N	T

F = Forrige status, N = Nåværende status, T = Tendens status

Status: Mandat til hovudprosjektet er klart. Prosjektgruppe er etablert og har hatt sitt første møte. Delprosjekt «Infusjonspoliklinikk og dagbehandling» leverer sluttrapport innan utgangen av april.

4. Utvikle psykisk helsevern (PHV)

Tid			Kost			Kvalitet			Risiko			Personell			Nytte		
F	N	T	F	N	T	F	N	T	F	N	T	F	N	T	F	N	T

F = Forrige status, N = Nåværende status, T = Tendens status

Hovudmål:

- Styrke brukarane si stilling i møte med spesialisthelsetenesta, og sjå til at dei får trygge og heilskaplege tenester som kontinuerleg vert utvikla og tilpassa behova deira.
- Gjennom brukarmedverknad og samhandling skal PHV bidra til betre livskvalitet og arbeide for høgare gjennomsnittleg levealder for personar med rusproblem eller alvorlege psykiske lidingar

Status: Prosjektet vil levere på bestilling frå forprosjekt Nye Førde sjukehus etter plan. Prosjektet arbeider med ulike tema, som framtidig tilbod til tryggleikspasienter, barne- og ungdomsmedisin og konsekvensar av endra aldersgrense frå 16-18 år ved barneavdelinga.

5. Radiologi og laboratoriefag

Tid			Kost			Kvalitet			Risiko			Personell			Nytte		
F	N	T	F	N	T	F	N	T	F	N	T	F	N	T	F	N	T

F = Forrige status, N = Nåværende status, T = Tendens status

Hovudmål: Prosjektet skal gje ei samla vurdering av, og beslutningsgrunnlag for, tenesteutvikling med innspel til forprosjektet for «Nye Førde sjukehus» for radiologi, LMBB, mikrobiologi og patologi.

Status: Prosjektet er i gang, med fleire arbeidsgrupper. Prosjektet har bistand frå Sjukehusbygg.

7. Plan for lege- og psykologtenestene

Tid			Kost			Kvalitet			Risiko			Personell			Nytte		
F	N	T	F	N	T	F	N	T	F	N	T	F	N	T	F	N	T

F = Forrige status, N = Nåværende status, T = Tendens status

Hovudmål: Helse Førde skal, som del av utviklingsplan «Pasientens helseteneste», ha ein samla plan for lege/behandlartenester i opptaksområdet fram mot 2030. Planen skal vere med å gje retning for prioriteringar framover, og på den måten medverke til at innbyggjarane

får fagleg gode og relevante spesialisthelsetenester i pakt med utviklinga i behovet i befolkninga.

Status: Prosjektet er i slutfase med kartleggingsarbeidet. Delar av oppgåvene i opphavleg mandat er lagt til budsjettoppfølging.

9. Stab og støtte

Tid			Kost			Kvalitet			Risiko			Personell			Nytte		
F	N	T	F	N	T	F	N	T	F	N	T	F	N	T	F	N	T

F = Forrige status, N = Nåværende status, T = Tendens status

Hovudmål: Stab og støtte leverer gode og effektive tenester som gjer Helse Førde best mogleg i stand til å løyse dei fire hovudoppgåvene; pasientbehandling og diagnostikk, utdanning, forskning og opplæring.

Status: Prosjektet er etablert og har hatt sitt første møte. I vår vil det bli arbeidd med å vurdere framtidige stabs- og støttefunksjonar.

13. Forprosjekt «Nye Førde sjukehus»

Tid			Kost			Kvalitet			Risiko			Personell			Nytte		
F	N	T	F	N	T	F	N	T	F	N	T	F	N	T	F	N	T

F = Forrige status, N = Nåværende status, T = Tendens status

Hovudmål: Prosjektet skal utvikle eit forprosjekt for areala ved nye Førde sjukehus som legg til rette for framtidig drift av sjukehuset, der ein planlegg fleksible bygg som kan ivareta endringar i behandlingsmetode og kapasitetsbehov. Vidare skal bygningane og uteområde oppgraderast slik at Førde blir eit velfungerande sjukehus der tekniske anlegg og bygningskropp har funksjonar som stettar dagens krav til sjukehusbygg innanfor definerte økonomiske rammer.

Status: Planlegging av forprosjektet er i gang. Startdato vil bli utsett til 01.11.2017 fordi prosjektet ser det som nødvendig å tilpasse framdrifta til tenesteutviklingsprosjekta i verksemda. Desse treng tid for å få jobba fram og kvalitetssikra val av konsept og funksjonsprogram på ein god måte og med tilstrekkeleg involvering i organisasjonen.

Kommentar

Det er stort engasjement i prosjekta og arbeidsgruppene som er etablerte, og på programnivå blir arbeidet opplevd som gjevande. Samstundes er det eit stort og omfattande program som er starta, og dette har vore krevjande for dei tilsette som i tillegg må handtere den daglege drifta. Særlig dei siste månadene har tempoet og omfanget auka vesentleg.

Ein sentral føresetnad for at Helse Førde skal lukkast med Pasientens helseteneste er at alle delar av organisasjonen blir involvert. Det blir jamleg informert om programmet i ulike forum,

og tillitsvalde og verneombod er bedt om å delta i alle hovudprosjekta. Programleiinga har møte annankvar veke, noko som gir prosjektleiarane høve til å få tilbakemelding undervegs.

Leiarar, tillitsvalde og verneombod har ved fleire høve meldt at det er vanskeleg å få oversikt og finne deltakarar til arbeidsgrupper og prosjekt. Det blir arbeidd for å finne løysingar på dette og uroa meld til administrerande direktør frå verneteneste og tillitsvalte. Elles er etableringsfasen noko uoversiktleg sidan det blir arbeidd med korleis programmet skal organiserast. Det blir forhåpentlegvis enklare å syne heilskapen når alle prosjekta er starta, og programmet har gått seg meir til.

Konklusjon

Program pasientens helseteneste – Helse Førde 2030 er inne i ein hektisk periode med fleire store prosjekt som pågår samstundes, og nye prosjekt er under etablering. Samstundes skal den daglege drifta halde fram. Dette er å sjå som ei løypemelding til styret.